

**UCHWAŁA NR XL/182/2017
RADY GMINY NIEBORÓW**

z dnia 31 maja 2017 r.

**w sprawie przystąpienia do sporządzenia miejscowego planu zagospodarowania przestrzennego Gminy
Nieborów, fragment obszaru wsi Bobrowniki**

Na podstawie art.18 ust. 2 pkt 5 ustawy z dnia 8 marca 1990r. o samorządzie gminnym (Dz. U. z 2016 r. poz. 446, poz. 1579, poz. 1948, z 2017 r. poz. 730) oraz art.14 ust.1 ustawy z dnia 27 marca 2003 r. o planowaniu i zagospodarowaniu przestrzennym (Dz. U. z 2016 r. poz. 778, poz. 904, poz. 961, poz. 1250, poz. 1579, z 2017 r. poz. 730) Rada Gminy Nieborów uchwała, co następuje:

§ 1. Przystępuje się do sporządzenia miejscowego planu zagospodarowania przestrzennego gminy Nieborów na fragmencie wsi Bobrowniki.

§ 2. Granice obszaru objętego sporządzeniem planu wymienionego w § 1, wskazane na załączniku graficznym do uchwały.

§ 3. Wykonanie uchwały powierza się Wójtowi Gminy Nieborów.

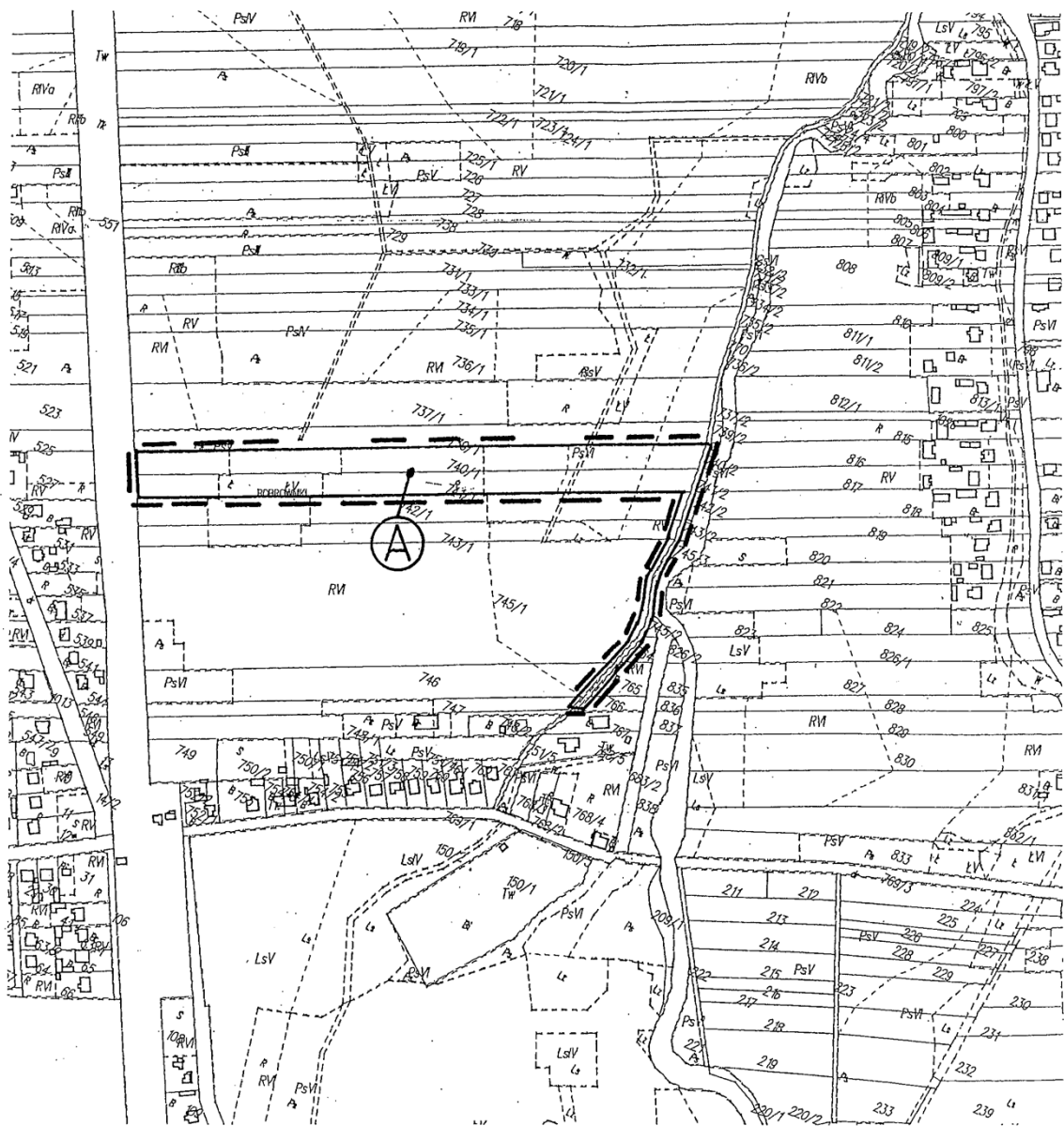
§ 4. Uchwała wchodzi w życie z dniem podjęcia.

Przewodniczący Rady Gminy

Tadeusz Koziół

Załącznik do Uchwały Nr XL/182/2017 Rady Gminy
Nieborów z dnia 31 maja 2017 r.

GINA NIEBORÓW WIEŚ BOBROWNIKI
Fragment mapy ewidencyjnej
Załącznik do uchwały Nr XL/182/2017
Rady Gminy Nieborów z dnia 31 maja 2017r.
- - - - - granice obszaru planu miejscowego
Ⓐ - oznaczenie obszaru objętego planem miejscowym
Skala 1:5 000



UZASADNIENIE

Zgodnie z ustaleniami studium uwarunkowań i kierunków zagospodarowania przestrzennego gminy Nieborów zatwierdzonego Uchwałą IX/31/2015 Rady Gminy Nieborów z dnia 29 maja 2015 r. zostały wyznaczone tereny, dla których Gmina zamierza sporządzić plany miejscowe lub zmiany planów miejscowych dotychczas obowiązujących. Głównie dotyczy przeznaczenia terenów pod zabudowę mieszkaniową jednorodzinną. W wyniku przeprowadzonej analizy określono fragment obszaru położony w obrębie Bobrowniki wskazany do sporządzenia planu miejscowego. Na terenie, właściciel złożył wniosek, który został uwzględniony w ustaleniach studium.

Zakłada się, że:

- teren wskazany do opracowania planu jest I etapem opracowania planu miejscowego dla całego wskazanego w studium obszaru zabudowy jednorodzinnej,
- projektu planu miejscowego nie naruszy ustaleń studium uwarunkowań i kierunków zagospodarowania przestrzennego Gminy Nieborów.

Sporządzenie planu miejscowego wywoła skutki finansowych dla samorządu wyłącznie z tytułu przeznaczenia terenu pod poszerzenie pasa drogowego drogi dojazdowej obsługujących tereny budowlane oraz wyznaczenie nowej drogi dojazdowej z uzbrojeniem terenu.